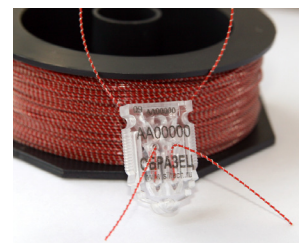




ПРОВОЛОКА ВИТАЯ



Состоит из двух жил: центральной — прямой по всей длине и вторичной — навитой вокруг центральной по спирали. Проволока обладает высокой прочностью, коррозионной стойкостью и устойчивостью к воздействиям внешней среды. Предназначается для использования с сигнальными устройствами Силтэк®, Ротосил II, Клипсил (см. соответствующие инструкции). Поставляется в различных модификациях.

Технические характеристики

	GLW8S GLW8	ПР-Н 0,8-100 КРАСНАЯ	ПР-Н 0,8-200 ПР-Н 0,8-600	ПР-С 0,65-200 ПР-С 0,65-600 ПР-С 0,65 В НАРЕЗКЕ
Материал: основа / вторичная проволока	низкоуглеродистая гальванизированная оцинкованная сталь	полиамидная мононить / низкоуглеродистая гальванизированная оцинкованная сталь	нейлоновая нить / низкоуглеродистая гальванизированная оцинкованная сталь	низкоуглеродистая гальванизированная оцинкованная сталь
Диаметр, мм	1,09 ± 0,03	0,80 ± 0,05		0,65 ± 0,01
Диаметр жил, мм	центральная - 0,50 ± 0,02 вторичная - 0,30 ± 0,015	центральная - 0,40 ± 0,02 вторичная - 0,25 ± 0,02		центральная - 0,3 вторичная - 0,18
Прочность (временное сопротивление разрыву), Н/мм ²	345 - 415	не менее 600 - 650		340 - 540
Длина проволоки в катушке, м	410 ± 40 / 100 ± 15	100	200 / 600	200 / 600 / отрезки по 0,2 (100 шт. в пакете)
Масса (бодной катушки, кг)	1,01 / 0,26	0,08	0,14 ± 0,015 / 0,28 ± 0,015	0,22 / 0,45 / 0,012 (в нарезке)
Температура использования, °С	от -60 до +70	от -50 до +70	от -40 до +70	от -60 до +70
Коррозионная стойкость	высокая			
Упаковка, шт.	24 / 96 в коробке	150 в коробке	42 в коробке	42 / 48 в коробке / 20 пакетов по 100 отрезков в коробке
Размер упаковки, мм	400 x 310 x 170	400 x 275 x 255	450 x 300 x 400	400 x 280 x 280
Масса упаковки, кг	25,4 / 25,8	14,5	12,1 / 13,6	9,8 / 23,4 / 0,3
Минимальная партия поставки (кратная партия продаж), шт.	1 катушка			1 катушка / в нарезке - 20 пакетов