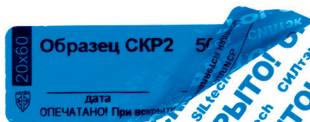




Для упаковки и объектов, которые нельзя опечатать стандартными средствами

технологии сохранности  
**СИЛТЭК®**



**НОВИНКА!**

## СИГНАЛЬНЫЕ УСТРОЙСТВА-НАКЛЕЙКИ ГОРИЗОНТАЛЬНОЙ ВЫРУБКИ

Экономичное решение

### Преимущества

- Надежное и удобное в применении номерное сигнальное устройство для контроля доступа к объектам, которые невозможно опечатать стандартными СУ — коробки, шкафчики, двери, офисная техника и т.д.
- Производится в России ООО «Альфа-Силтэк», разработка защищена патентом РФ №67313, приоритет от 31.05.2007.
- При попытке вскрытия проявляется необратимая индикаторная надпись.
- При попытке вскрытия путем термического воздействия (выше 85°C) на поверхности наклейки проявляется термохромный рисунок черного цвета.
- Отсутствие свечения термохромного рисунка под воздействием ультрафиолетовых лучей свидетельствует о попытке вскрытия спиртосодержащими жидкостями или другими растворителями.
- Поля для даты и подписи лица, установившего наклейку на объект.
- Возможность нанесения индивидуальной маркировки и штрихкода, при заказе от 1 рулона.

Возможно изготовление любых модификаций, размеров и цветов по индивидуальному заданию.



### Технические характеристики

Модификации	СКР1 - не оставляет след на поверхности* СКР1+ - не оставляет след на поверхности* (для структурных поверхностей) СКР2 - оставляет след на поверхности частично
Материал	матовый полиэстер
Размер стандартный, мм	20 x 60; 20 x 100
Цвет	стандартный                      под заказ <span style="color: red;">■</span> красный                      возможны другие <span style="color: blue;">■</span> синий
Проявление индикаторной надписи при вскрытии	«OPENED! ВСКРЫТО!» и товарный знак «SILtech СИЛтэк» или «OPENED VOID» (для СКР1+)
Количество номерных отрезков в рулоне, шт.	1 000
Маркировка стандартная	9-значный цифровой или буквенно-цифровой код, предупреждающая надпись и товарный знак предприятия-изготовителя
Нанесение дополнительной индивидуальной маркировки	от 1 рулона, возможно нанесение штрихкода
Температура эксплуатации, °C	от -40 до +85
Температура наклеивания, °C	не ниже 0
Гарантийный срок	12 месяцев
Установка / снятие	вручную
Упаковка	рулон из 1 000 шт. в упаковочной пленке
Минимальная партия поставки (кратная партия продаж), шт.	1 000

\*Допускается оставление фрагментов клеевого слоя на ряде гладких поверхностей с высокой степенью поверхностного натяжения.



Для упаковки и объектов, которые нельзя опечатать стандартными средствами

технологии сохранности

**СИЛТЭК®**

## Инструкция по применению

### Установка

Устанавливайте СУ-наклейки при температуре не ниже 0°C.

1. Очистите поверхность от механических загрязнений.
2. Поставьте дату и подпись в специальные поля СУ-наклейки шариковой ручкой или маркером.
3. Снимите СУ-наклейку с бумажной основы и наклейте на печатаемый объект, аккуратно разгладьте по всей длине, не допуская образования воздушных пузырей и складок.
4. Занесите в журнал регистрации (сопроводительные документы) номер СУ и, при необходимости, сведения о маркировке.

### Снятие

1. Сверьте номер и маркировку СУ с данными, занесенными в журнал регистрации (сопроводительные документы).
2. Убедитесь в отсутствии следов вскрытия:
  - проявившихся контрольных надписей;
  - следов термического воздействия (окрашивания термохромного рисунка в черный цвет);
  - механических повреждений и химических воздействий.Оценку этих параметров проводите в сравнении с образцом.
3. Оторвите СУ-наклейку с объекта либо разрежьте.

В случае обнаружения следов вскрытия СУ или признаков его разрушения снятие необходимо производить в присутствии специальной комиссии с составлением коммерческого акта в установленном порядке, либо акта общей формы, составленного произвольно или в порядке, установленном организацией, применяющей СУ. Снятое с объекта СУ и оформленные документы упаковываются в конверт и направляются на экспертное исследование. Те же действия необходимы в случае обнаружения недостачи.

Для эффективного применения изделия необходимо разработать четкую процедуру опечатывания с момента приобретения СУ, установки на объект и до его снятия. Эта процедура должна быть закреплена в специальном регламенте или ином внутреннем документе.